

5 野菜の関係資料

(1) 野菜産出額からみた静岡県の全国順位

年次順位	H2	H7	H12	H17	H22	H25	H27	H28	H29	H30
1	北海道	北海道	北海道	北海道	北海道	北海道	北海道	北海道	北海道	北海道
2	千葉	千葉	千葉	千葉	茨城	茨城	茨城	茨城	茨城	茨城
3	茨城	茨城	茨城	茨城	千葉	千葉	千葉	千葉	千葉	千葉
4	愛知	愛知	愛知	愛知	熊本	熊本	熊本	熊本	熊本	熊本
5	埼玉	熊本	熊本	熊本	愛知	愛知	群馬	愛知	愛知	愛知
6	熊本	埼玉	群馬	埼玉	埼玉	埼玉	埼玉	群馬	群馬	群馬
7	群馬	群馬	埼玉	群馬	群馬	群馬	愛知	埼玉	埼玉	長野
8	静岡	鹿児島	静岡	栃木	鹿児島	宮崎	長野	栃木	鹿児島	埼玉
9	長野	静岡	鹿児島	鹿児島	宮崎	栃木	栃木	長野	栃木	青森
10	宮崎	宮崎	長野	宮崎	栃木	長野	宮崎	青森	長野	栃木
11				静岡	長野	福岡	福岡	鹿児島	福岡	鹿児島
12				長野	福岡	鹿児島	鹿児島	宮崎	青森	高知
13				青森	青森	青森	青森	福岡	宮崎	宮崎
14					静岡	静岡	静岡	静岡	高知	福岡
15					高知	高知	長崎	高知	静岡	静岡

資料：「農業総産出額」農林水産省 ※いも類を含む。

※平成22年の栃木と長野は同順位。

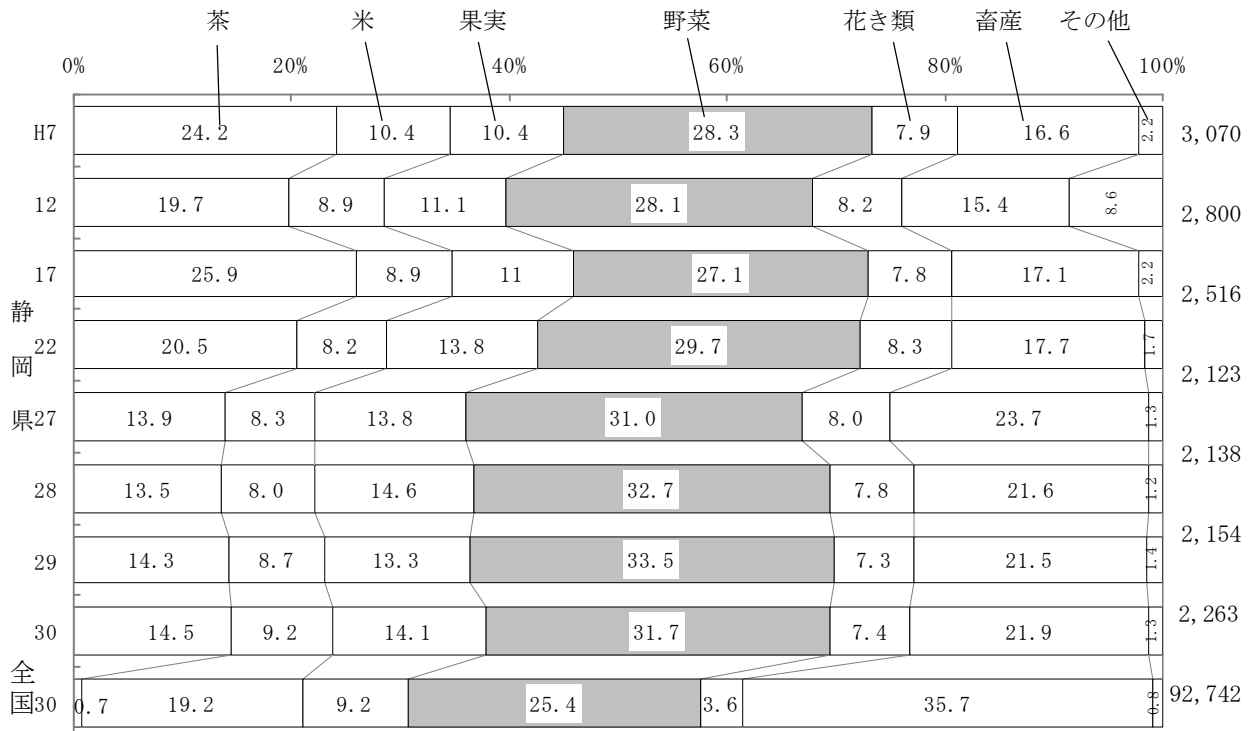
(2) 野菜主要品目産出額の年次推移

品目	H12	H17	H22	H27	H28	H29	H30
いちご	119	103	83	108	109	114	112
メロン	146	121	85	81	79	78	68
トマト	47	48	47	56	66	69	64
ねぎ	41	43	46	54	66	66	50
レタス	48	40	40	43	44	60	29
ちんげんさい	22	19	22	22	21	21	21
ばれいしょ	25	25	24	25	22	17	12
たまねぎ	14	13	15	19	20	23	19
ほうれんそう	22	21	18	19	21	22	19
セルリー	21	13	15	15	15	14	12
かんしょ	34	23	20	21	18	14	17
だいこん	25	19	18	13	20	23	11
しょうが	11	11	10	14	13	13	12
キャベツ	15	12	13	14	21	18	13
さといも	19	12	14	12	13	13	14
わさび	22	25	25	33	40	42	53
その他	157	133	135	134	152	151	146
合計	788	681	630	683	740	758	672

資料：「生産農業所得統計」農林水産省

(3) 農産物別農業産出額構成比の推移

(%, 億円)

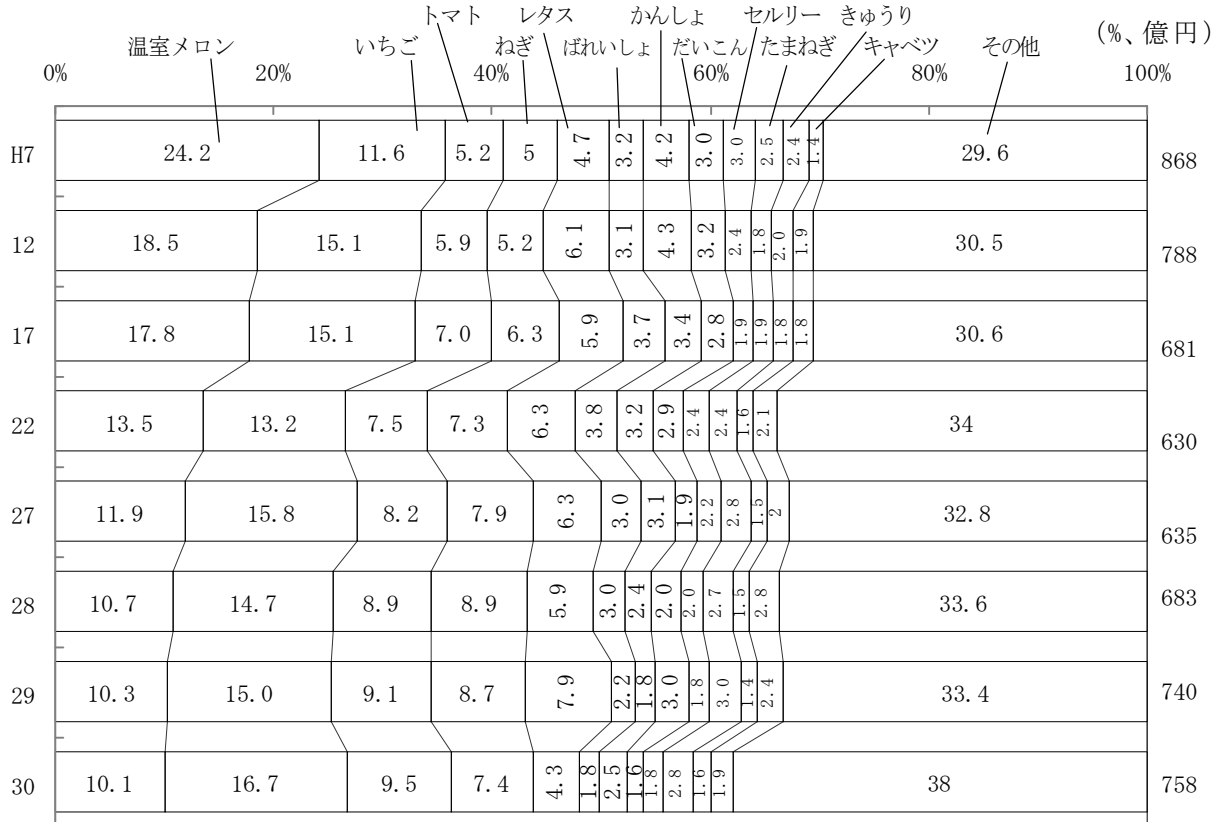


資料：「生産農業所得統計」（農林水産省）抜粋

※野菜はいも類を含む。

(4) 静岡県の野菜産出額構成比の推移

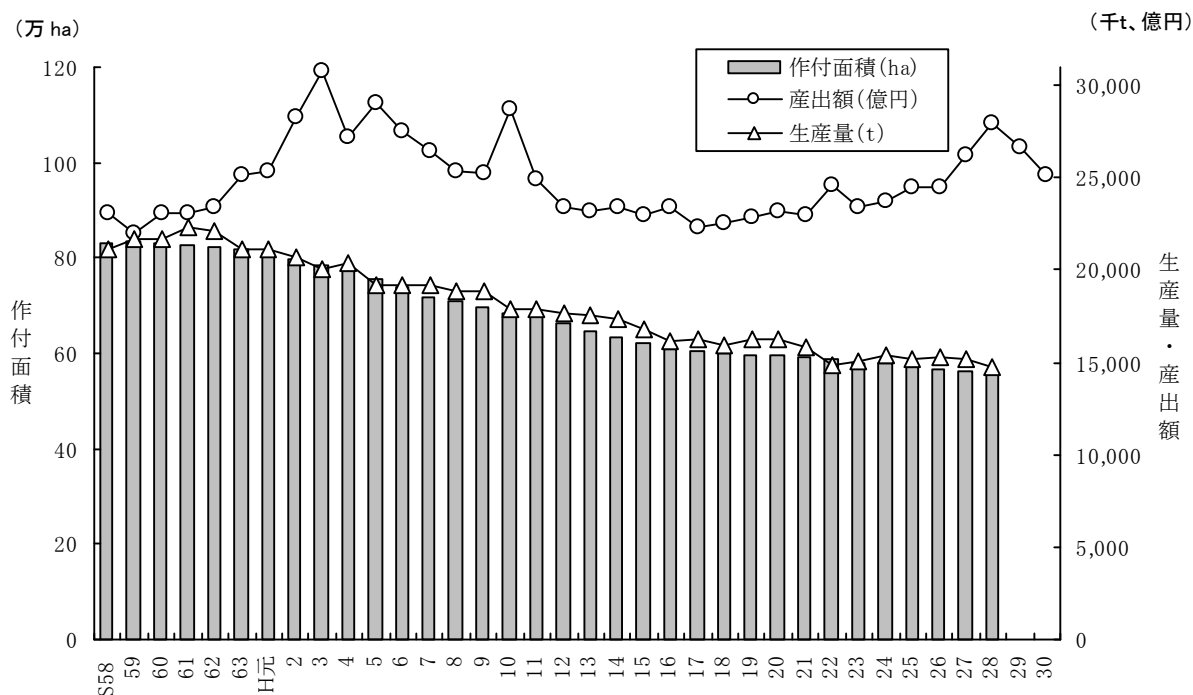
(%, 億円)



資料：「生産農業所得統計」（農林水産省）抜粋

※「温室メロン」は平成15年統計から「メロン」に一本化された。

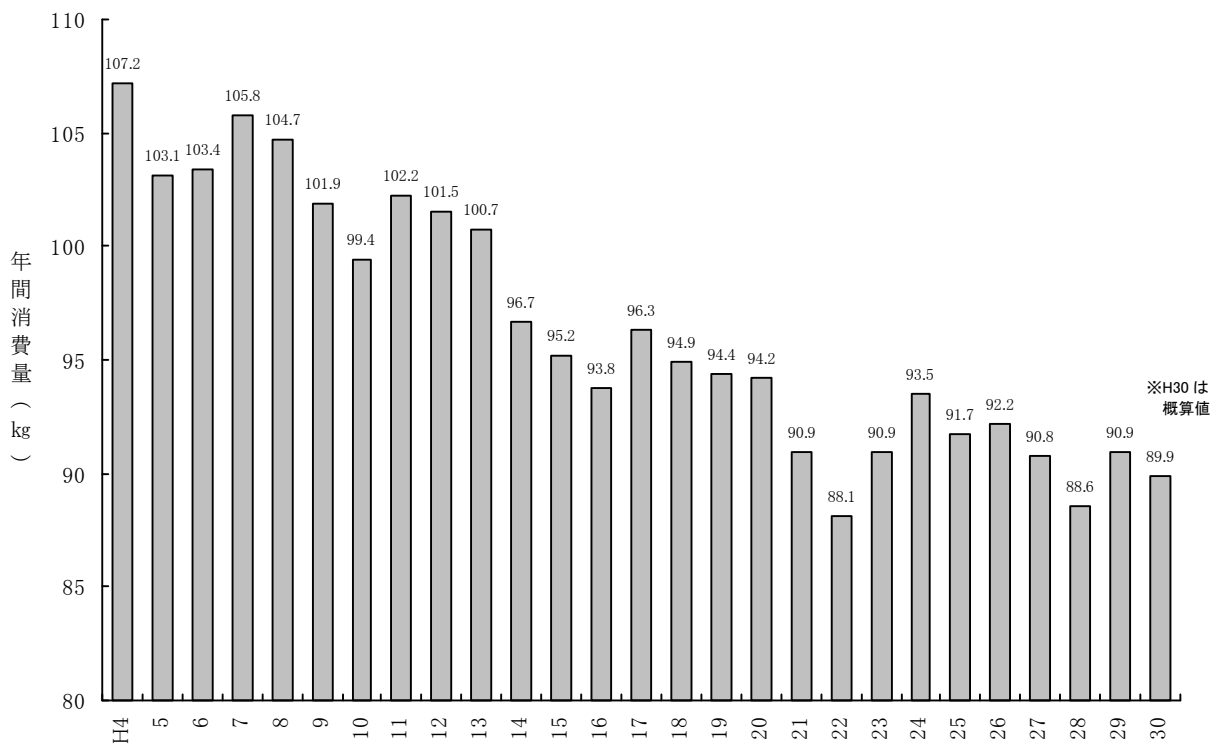
(5) 全国の野菜の作付面積・生産量・産出額の推移



資料：「農作物作付延べ面積及び耕地利用率」「食料需給表」「農業総産出額」農林水産省

※H29年産以降、野菜の生産量、作付面積は国が調査をしていない。

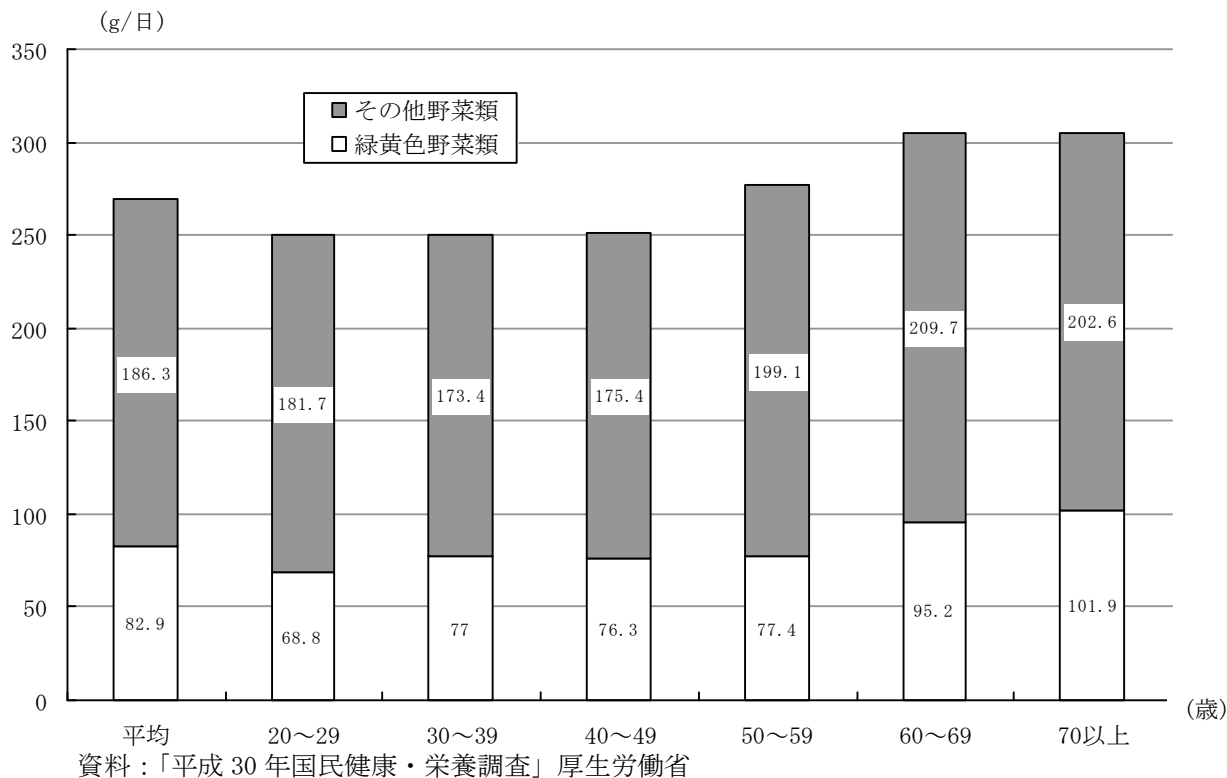
(6) 野菜の一人当たり年間消費量の推移・全国（49品目・純食料）



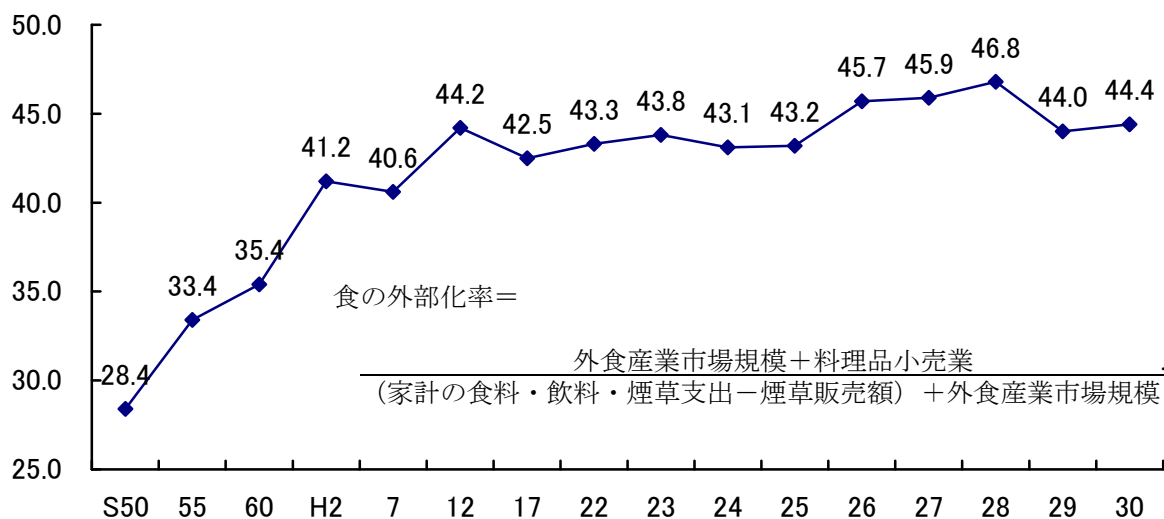
資料：「食料需給表」農林水産省

※H30は概算値

(7) 年齢層別野菜消費の実態・全国（1日当たりの摂取量）



(8) 食の外部化率

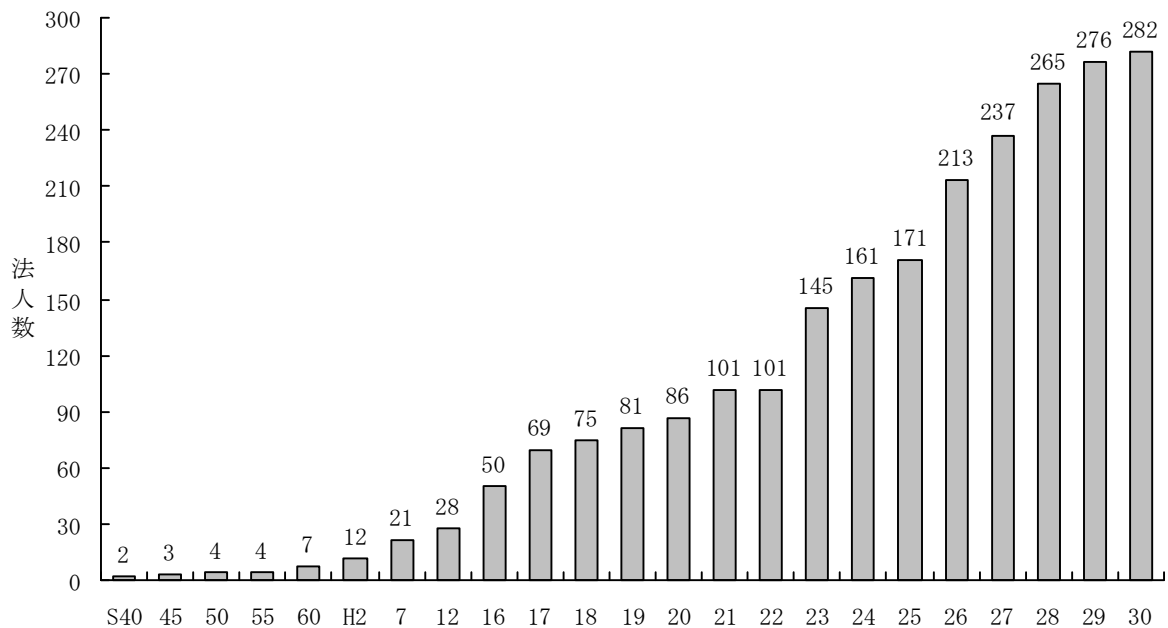


資料：「国民経済計算報告」内閣府

「外食産業市場規模」（一社）日本フードサービス協会他

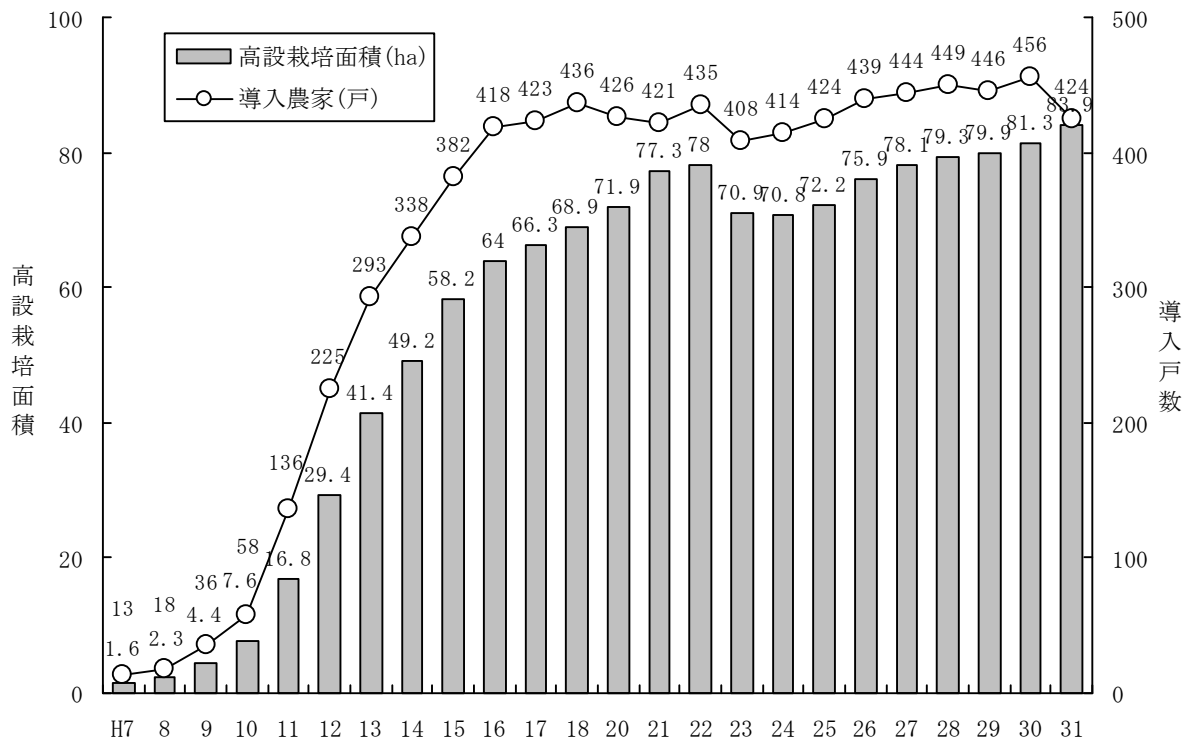
「平成 30 年度紙巻たばこ販売実績について」（一社）日本たばこ協会

(9) 静岡県の野菜関係農業法人数の推移



資料：農林事務所調べ

(10) 静岡県におけるいちご高設栽培導入の推移



資料：農業試験場普及課調べ（H7～11）、J A静岡経済連調べ（H12～）

農芸振興課調べ（H20～）、H19年は調査データなし、H23以降は系統扱いのみ調査

(11) 野菜生産の推移と現状

ア 年次別推移

年	作付面積(ha)		生産量(t)		産出額(億円)	
	全国	静岡	全国	静岡	全国	静岡
昭和 63	818,600	17,900	21,137,000	433,690	25,113	894
平成元	809,300	17,432	21,164,000	431,879	25,313	892
2	796,500	17,110	20,694,000	407,579	28,268	960
3	786,400	16,770	20,083,000	391,984	30,791	982
4	773,700	16,510	20,401,000	391,100	27,246	876
5	756,300	16,057	19,196,000	373,095	29,012	898
6	737,000	15,520	19,187,000	371,695	27,541	918
7	718,200	14,970	19,154,000	350,231	26,409	868
8	707,300	14,680	18,816,000	350,852	25,404	868
9	695,600	14,260	18,838,000	342,201	25,298	820
10	685,300	13,870	17,864,000	323,435	28,680	872
11	677,700	13,530	17,832,000	325,970	24,962	797
12	662,900	13,300	17,641,000	323,479	23,437	788
13	646,600	12,830	17,577,000	311,955	23,166	733
14	633,800	12,450	17,373,000	309,157	23,442	741
15	621,100	12,010	16,754,000	290,899	23,021	711
16	609,200	11,660	16,179,000	276,580	23,408	672
17	604,000	11,300	16,279,000	275,058	22,343	681
18	598,600	10,955	15,980,000	273,246	22,535	652
19	596,100	10,670	16,265,000	268,632	22,879	647
20	595,100	10,309	16,305,000	—	23,188	637
21	592,300	10,006	15,829,000	—	22,965	605
22	587,600	9,908	14,884,000	—	24,585	630
23	580,300	9,717	15,094,000	—	23,405	609
24	577,900	9,550	15,388,000	—	23,746	613
25	571,700	9,407	15,131,000	—	24,529	627
26	568,400	9,271	15,299,000	—	24,499	635
27	562,900	9,201	15,125,000	—	26,200	683
28	557,300	9,175	14,697,000	—	27,958	740
29	—	—	—	—	26,703	758
30	—	—	—	—	25,188	672

資料：「農作物作付延べ面積及び耕地利用率」「食料需給表」「農業総産出額」農林水産省

※野菜はいも類を含む。H29年以降の作付面積、生産量は国が調査していない。

イ 平成 30 年 都道府県別野菜統計

都道府県名	H29 産出額			H30 産出額		
	億円	占有率 (%)	順位	億円	占有率 (%)	順位
北海道	2,861	10.7	1	2,919	11.6	1
青森	794	3.0	12	851	3.4	9
岩手	264	1.0	29	307	1.2	27
宮城	271	1.0	28	280	1.1	28
秋田	286	1.1	26	313	1.2	26
山形	417	1.6	20	474	1.9	18
福島	472	1.8	19	497	2.0	17
茨城	2,356	8.8	2	1,982	7.9	2
栃木	888	3.3	9	827	3.3	10
群馬	1,006	3.8	6	991	3.9	6
埼玉	994	3.7	7	856	3.4	8
千葉	2,033	7.6	3	1,744	6.9	3
東京	170	0.6	36	142	0.6	39
神奈川	479	1.8	18	373	1.5	20
新潟	371	1.4	22	365	1.4	21
富山	62	0.2	47	61	0.2	47
石川	116	0.4	43	121	0.5	41
福井	94	0.4	46	93	0.4	46
山梨	132	0.5	41	116	0.5	43
長野	853	3.2	10	917	3.6	7
岐阜	355	1.3	24	323	1.3	25
静岡	758	2.8	15	672	2.7	15
愛知	1,203	4.5	5	1,134	4.5	5
三重	146	0.5	40	142	0.6	39
滋賀	127	0.5	42	118	0.5	42
京都	280	1.0	27	262	1.0	29
大阪	163	0.6	38	152	0.6	38
兵庫	413	1.5	21	361	1.4	22
奈良	114	0.4	44	107	0.4	44
和歌山	173	0.6	35	163	0.6	37
鳥取	236	0.9	33	218	0.9	33
島根	107	0.4	45	102	0.4	45
岡山	242	0.9	32	219	0.9	32
広島	252	0.9	31	243	1.0	30
山口	161	0.6	39	165	0.7	36
徳島	481	1.8	17	436	1.7	19
香川	257	1.0	30	242	1.0	31
愛媛	213	0.8	34	206	0.8	34
高知	767	2.9	14	766	3.0	12
福岡	804	3.0	11	738	2.9	14
佐賀	369	1.4	23	329	1.3	24
長崎	639	2.4	16	518	2.1	16
熊本	1,293	4.8	4	1,272	5.1	4
大分	350	1.3	25	345	1.4	23
宮崎	772	2.9	13	748	3.0	13
鹿児島	940	3.5	8	811	3.2	11
沖縄	165	0.6	37	171	0.7	35
全 国	26,703	100	-	25,188	100	-

資料：「農業総産出額」農林水産省

※野菜には、いも類含む。占有率の母数は都道府県合計値。

ウ 平成30年 全国の品目別産出額・作付面積順位

トマト

順位	都道府県	産出額	作付面積
	全国	2,367	11,800
1	熊本	438	1,250
2	北海道	240	804
3	愛知	155	507
4	茨城	133	915
5	千葉	128	780
6	栃木	93	349
7	青森	70	369
8	福島	70	361
9	静岡	64	248
10	群馬	63	297

ねぎ

順位	都道府県	産出額	作付面積
	全国	1,466	22,400
1	千葉	173	2,230
2	埼玉	155	2,380
3	茨城	134	1,910
4	北海道	72	651
5	大分	60	927
6	福岡	54	564
7	静岡	50	498
8	群馬	46	1,040
9	長野	44	686
10	青森	40	511

レタス

順位	都道府県	産出額	作付面積
	全国	778	21,700
1	長野	260	6,160
2	茨城	116	3,710
3	兵庫	42	1,200
4	群馬	40	1,330
5	福岡	33	1,140
6	静岡	29	937
7	長崎	28	947
8	香川	26	842
9	北海道	21	497
10	熊本	20	622

ばれいしょ

順位	都道府県	産出額	作付面積
	全国	1,030	76,500
1	北海道	648	50,800
2	鹿児島	98	4,510
3	長崎	71	3,580
4	茨城	25	1,560
5	千葉	21	1,200
6	青森	15	725
7	埼玉	12	…
8	静岡	12	558
9	長野	11	1,100
10	栃木	9	…

ほうれんそう

順位	都道府県	産出額	作付面積
	全国	878	20,300
1	埼玉	90	2,020
2	千葉	90	2,110
3	群馬	83	1,910
4	茨城	68	1,240
5	岐阜	52	1,240
6	福岡	37	702
7	栃木	32	624
8	北海道	27	496
9	神奈川	24	675
10	京都	21	332
13	静岡	19	…

たまねぎ

順位	都道府県	産出額	作付面積
	全国	1,037	26,200
1	北海道	696	14,700
2	兵庫	93	1,700
3	佐賀	74	2,430
4	長崎	23	840
5	愛知	20	573
6	静岡	19	319
7	熊本	9	317
8	香川	8	224
9	愛媛	8	326
10	栃木	7	253

キャベツ

順位	都道府県	産出額	作付面積
	全国	1,039	34,600
1	愛知	246	5,340
2	群馬	196	3,860
3	千葉	79	2,860
4	茨城	70	2,420
5	長野	58	1,540
6	神奈川	49	1,600
7	北海道	39	1,150
8	鹿児島	37	1,990
9	熊本	24	1,380
10	岩手	21	826
13	静岡	13	482

だいこん

順位	都道府県	産出額	作付面積
	全国	818	31,400
1	北海道	108	3,270
2	青森	90	2,990
3	千葉	86	2,700
4	神奈川	50	1,110
5	宮崎	49	1,850
6	鹿児島	34	2,080
7	茨城	30	1,220
8	新潟	28	1,430
9	愛知	24	585
10	長崎	24	747
20	静岡	11	500

さといも

順位	都道府県	産出額	作付面積
	全国	353	11,500
1	埼玉	47	814
2	千葉	46	1,250
3	宮崎	23	1,010
4	愛媛	23	408
5	鹿児島	22	574
6	栃木	18	518
7	新潟	16	596
8	静岡	14	282
9	神奈川	13	434
10	熊本	10	530

にんじん

順位	都道府県	産出額	作付面積
	全国	608	17,200
1	北海道	185	4,640
2	千葉	114	3,010
3	徳島	71	983
4	青森	47	1,160
5	茨城	25	844
6	長崎	25	839
7	愛知	20	375
8	埼玉	16	530
9	熊本	13	602
10	鹿児島	12	567
17	静岡	4	107

ブロッコリー

順位	都道府県	産出額	作付面積
	全国	485	15,400
1	北海道	95	2,560
2	香川	47	1,170
3	埼玉	41	1,240
4	長野	41	942
5	愛知	38	940
6	徳島	30	876
7	長崎	27	781
8	鳥取	18	749
9	熊本	16	419
10	群馬	12	661
16	静岡	5	178

メロン

順位	都道府県	産出額	作付面積
	全国	614	6,630
1	茨城	130	1,310
2	北海道	99	992
3	熊本	91	914
4	静岡	68	271
5	山形	41	532
6	愛知	31	382
7	千葉	29	329
8	青森	29	522
9	高知	16	...
10	秋田	12	179

ちんげんさい

順位	都道府県	産出額	作付面積
	全国	109	2,170
1	茨城	30	496
2	静岡	21	320
3	群馬	6	149
4	埼玉	5	113
5	千葉	4	77
6	長野	4	92
7	北海道	3	42
8	福岡	3	58
9	熊本	3	36
10	沖縄	3	73

みつば

順位	都道府県	産出額	作付面積
	全国	79	931
1	千葉	13	153
2	愛知	12	104
3	茨城	10	180
4	埼玉	7	59
5	静岡	7	80
6	大分	5	63
7	北海道	4	46
8	大阪	4	28
9	新潟	2	...
10	福岡	2	25

かんしょ

順位	都道府県	産出額	作付面積
	全国	946	35,700
1	茨城	249	6,780
2	千葉	177	4,090
3	鹿児島	157	12,100
4	宮崎	71	3,610
5	徳島	64	1,090
6	熊本	36	971
7	高知	19	...
8	静岡	17	540
9	大分	15	...
10	埼玉	11	...

セルリー

順位	都道府県	産出額	作付面積
	全国	68	573
1	長野	30	248
2	静岡	12	98
3	福岡	7	46
4	茨城	3	...
5	北海道	2	22
6	千葉	2	19
7	香川	2	11
8	山形	1	...
9	神奈川	1	...
10	熊本	1	...

いちご

順位	都道府県	産出額	作付面積
	全国	1,774	5,200
1	栃木	257	545
2	福岡	213	443
3	熊本	129	309
4	静岡	112	301
5	長崎	112	273
6	愛知	92	265
7	茨城	91	242
8	佐賀	85	188
9	千葉	70	222
10	宮城	56	124

しょうが

順位	都道府県	産出額	作付面積
	全国	257	1,750
1	高知	101	420
2	千葉	29	305
3	熊本	28	179
4	宮崎	16	82
5	和歌山	16	...
6	茨城	15	104
7	静岡	12	91
8	鹿児島	10	84
9	大分	5	...
10	長崎	5	68

(12) 静岡県におけるガラス室・ハウス別設置実面積、延面積、農家戸数の推移

(単位：千㎡、戸、%)

区分 \ 年次		13	15	17	19	21	24	26	28	30	30/28	
設置実面積	ガラス室	野菜	1,696	1,782	1,608	1,537	1,270	1,003	810	772	736	95
		花き	356	347	325	298	282	175	143	142	141	99
		果樹	5	34	37	37	36	4	1	1	1	100
		小計	2,057	2,163	1,970	1,872	1,588	1,181	954	915	878	96
	ハウス	野菜	9,095	8,916	8,608	7,961	7,657	5,347	7,038	7,254	10,549	146
		花き	3,478	3,377	3,284	3,179	3,088	2,375	2,253	2,205	1,951	88
		果樹	784	782	764	794	782	229	228	299	561	188
		小計	13,357	13,075	12,656	11,934	11,527	7,951	9,519	9,757	13,061	134
	計	野菜	10,791	10,698	10,216	9,498	8,927	6,349	7,848	8,026	11,285	141
		花き	3,834	3,724	3,609	3,477	3,370	2,550	2,396	2,347	2,092	89
		果樹	789	816	801	831	818	233	229	300	562	187
		合計	15,414	15,238	14,626	13,806	13,115	9,132	10,473	10,673	13,939	130
栽培延面積	ガラス室	野菜	6,452	6,200	6,185	4,960	5,332	2,983	-	-	-	-
		花き	437	371	300	296	277	94	-	-	-	-
		果樹	6	34	33	32	36	-	-	-	-	-
		小計	6,895	6,605	6,518	5,288	5,645	3,077	-	-	-	-
	ハウス	野菜	14,706	14,867	14,045	12,838	12,178	11,144	-	-	-	-
		花き	3,966	3,456	4,186	3,656	3,391	2,467	-	-	-	-
		果樹	821	795	765	790	780	231	-	-	-	-
		小計	19,493	19,118	18,996	17,284	16,349	13,842	-	-	-	-
	計	野菜	21,158	21,067	20,230	17,798	17,510	14,126	15,937	14,508	14,727	102
		花き	4,403	3,827	4,486	3,952	3,668	2,561	2,127	1,568	2,295	146
		果樹	827	829	797	822	816	231	229	300	460	153
		合計	26,388	25,723	25,513	22,572	21,994	16,918	18,293	16,376	17,482	107
農家戸数	ガラス室	野菜	1,800	1,720	1,618	1,319	1,107	-	-	-	-	-
		花き	266	264	258	211	190	-	-	-	-	-
		果樹	3	22	12	14	14	-	-	-	-	-
		小計	2,314	2,006	1,888	1,544	1,311	-	-	-	-	-
	ハウス	野菜	5,420	5,151	5,198	4,839	4,614	-	-	-	-	-
		花き	2,889	2,831	2,773	2,670	2,649	-	-	-	-	-
		果樹	343	335	307	313	311	-	-	-	-	-
		小計	8,652	8,317	8,278	7,822	7,574	-	-	-	-	-
	計	野菜	7,220	6,871	6,816	6,158	5,721	-	-	-	-	-
		花き	3,155	3,095	3,031	2,881	2,839	-	-	-	-	-
		果樹	346	357	319	327	325	-	-	-	-	-
		合計	10,721	10,323	10,166	9,366	8,885	-	-	-	-	-

資料：「園芸用ガラス室・ハウス等の設置状況調査」農林水産省（24年より調査方法変更）

「園芸施設の設置等の状況 生産局園芸特産課」農林水産省令和2年3月（平成30年の数値）

(13) 静岡県の野菜施設における作物別栽培延面積の推移（ガラス室・ハウス計）

（単位：千㎡、%、（ ）内は各品目における養液栽培の比率）

年次 品目	13	15	17	19	21	24	26	28	30	30/28
トマト	1,532 (212)	1,732 (464)	1,844 (501)	1,751 (602)	1,315 (797)	1,173 (485)	1,300 (354)	1,530 (43)	1,320 (43)	86 (100)
きゅうり	440 (17)	452 (13)	423 (3)	356 (3)	425 (4)	213 (1)	290 (-)	320 (-)	280 (-)	88 (-)
いちご	3,788 (152)	3,466 (453)	3,628 (524)	3,410 (788)	2,770 (523)	1,831 (224)	3,120 (1,172)	3,120 (1,157)	2,290 (1,157)	73 (100)
温室メロン	5,389 (-)	5,153 (-)	5,303 (-)	4,206 (-)	4,691 (-)	2,310 (-)	3,160 (-)	1,980 (-)	2,540 (-)	128 (-)
その他メロン	676 (-)	527 (7)	508 (4)	374 (-)	456 (-)	456 (-)	- (-)	- (-)	- (-)	- (-)
セルリー	1,138 (-)	1,112 (-)	1,106 (-)	1,107 (-)	1,108 (-)	724 (-)	753 (-)	753 (-)	680 (-)	90 (-)
ちんげんさい	2,819 (-)	3,538 (-)	1,901 (-)	2,135 (-)	2,350 (-)	1,991 (-)	2,329 (-)	2,300 (-)	2,280 (-)	99 (-)

資料：「園芸用施設及び廃プラスチックに関する調査」農林水産省（24年より調査方法変更）

「園芸施設の設置等の状況 生産局園芸特産課」農林水産省令和2年3月（30年の数値）

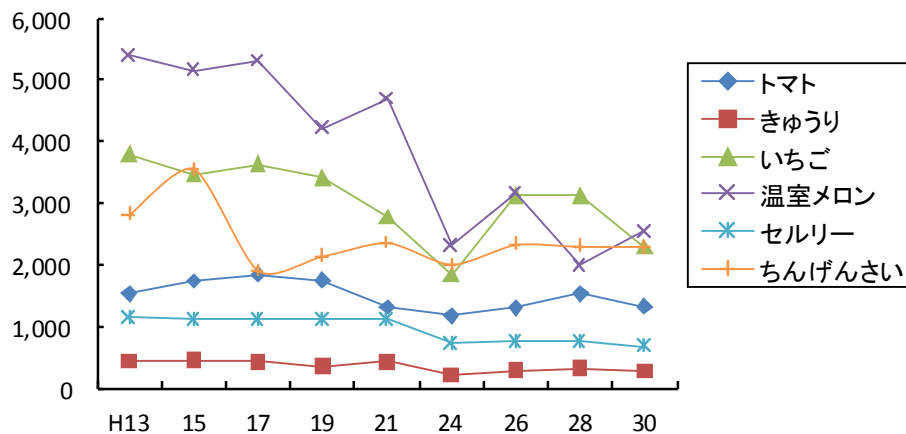


図1 作物別栽培延面積の推移

(14) 全国におけるガラス室・ハウス別設置実面積、延面積、農家戸数の推移

(単位：ha、戸、%)

区分\年次		13	15	17	19	21	24	26	28	30	30/28	
設置 実 面 積	ガラス室	野菜	869	889	911	873	811	797	753	792	764	96
		花き	1,232	1,242	1,206	1,145	1,096	962	862	840	820	98
		果樹	155	146	145	139	131	130	43	31	11	35
		小計	2,255	2,277	2,262	2,157	2,039	1,889	1,658	1,663	1,595	96
	ハウス	野菜	35,889	35,389	35,329	34,364	33,079	31,672	29,577	30,548	30,159	99
		花き	7,462	7,451	7,401	6,935	6,649	6,227	5,638	5,750	5,242	91
		果樹	7,563	7,172	7,217	7,153	7,282	6,661	6,359	5,260	5,168	98
		小計	49,947	48,451	47,010	44,560	47,010	44,560	41,574	41,558	40,569	98
	計	野菜	36,758	36,278	36,240	35,237	33,890	32,469	30,330	31,340	30,923	99
		花き	8,693	8,693	8,607	8,079	7,745	7,188	6,500	6,590	6,062	92
		果樹	7,717	7,318	7,362	7,291	7,414	6,791	6,402	5,291	5,179	98
		合計	53,169	52,288	52,209	50,608	49,049	46,449	43,232	43,221	42,164	98
栽培 延 面 積	ガラス室	野菜	2,042	1,938	1,930	1,717	1,758	1,337	-	-	-	-
		花き	1,893	1,711	1,572	1,440	1,369	1,169	-	-	-	-
		果樹	125	142	134	133	125	112	-	-	-	-
		小計	4,060	3,791	3,636	3,289	3,251	2,618	-	-	-	-
	ハウス	野菜	47,759	46,575	47,653	45,500	44,294	40,611	-	-	-	-
		花き	10,256	8,617	9,060	9,124	7,863	6,921	-	-	-	-
		果樹	7,489	7,068	7,517	6,967	6,773	6,077	-	-	-	-
		小計	65,504	62,260	64,230	61,591	58,930	53,608	-	-	-	-
	計	野菜	49,801	48,513	49,565	47,217	46,052	41,948	39,635	44,698	42,489	95
		花き	12,149	10,328	10,632	10,564	9,232	8,090	7,412	7,264	7,117	98
		果樹	7,614	7,210	7,656	7,100	6,898	6,189	6,202	5,206	5,185	99
		合計	69,564	66,051	67,853	64,880	62,182	56,226	53,249	57,168	54,791	96
農家 戸 数	ガラス室	野菜	5,959	5,826	5,628	5,150	4,815	-	-	-	-	-
		花き	8,507	8,299	7,829	7,273	6,982	-	-	-	-	-
		果樹	1,986	1,878	1,906	1,882	1,814	-	-	-	-	-
		小計	16,452	16,003	15,363	14,305	13,611	-	-	-	-	-
	ハウス	野菜	201,424	193,684	189,167	175,856	169,392	-	-	-	-	-
		花き	50,847	46,355	43,463	43,301	40,559	-	-	-	-	-
		果樹	25,087	25,262	24,576	23,048	22,592	-	-	-	-	-
		小計	277,358	265,301	257,206	242,205	232,542	-	-	-	-	-
	計	野菜	207,383	199,510	194,795	181,006	174,207	-	-	-	-	-
		花き	59,354	54,654	51,292	50,574	47,541	-	-	-	-	-
		果樹	27,073	27,140	26,482	24,930	24,406	-	-	-	-	-
		合計	293,810	281,304	272,569	256,510	246,154	-	-	-	-	-

資料：「園芸用ガラス室・ハウス等の設置状況調査」農林水産省

※ラウンドにより合計が一致しないことがある。

(15) 野菜のガラス室・ハウスの設置実面積全国順位（平成30年）

	順位	都道府県	面積 (千m ²)	全国面積に対する 割合 (%)
ガラス室	-	全国	7,643	-
	第1位	愛知	2,224	29.1
	第2位	静岡	736	9.6
	第3位	千葉	547	7.2
	第4位	福岡	541	7.1
	第5位	群馬	418	5.5
	第6位	神奈川	396	5.2
	第7位	福島	385	5.0
	第8位	熊本	156	2.0
	第9位	栃木	143	1.9
	第10位	大分	140	1.8
ハウス	-	全国	301,592	-
	第1位	熊本	33,886	11.7
	第2位	茨城	30,164	10.3
	第3位	北海道	26,425	9.1
	第4位	栃木	14,461	4.8
	第5位	福岡	13,785	4.4
	第6位	千葉	12,740	4.3
	第7位	愛知	12,560	4.1
	第8位	宮崎	11,121	4.1
	第9位	静岡	10,549	3.5
	第10位	群馬	10,448	3.0
	第11位	長崎	9,529	3.0
	第12位	宮城	9,141	2.4
	第13位	福島	6,801	2.3
	第14位	鹿児島	6,725	2.2
第15位	岐阜	5,451	2.0	

資料：「園芸用施設及び農業用廃プラスチックに関する実態」農林水産省

(16) 静岡県の特産野菜の出荷状況

	作付面積(ha)				収穫量(t)			
	平成 26	28	30	30/28	平成 26	28	30	30/28
1 うど(露地盛土)	—	0	0	—	—	0	0	—
うど(伏込) [千㎡]	—	0	0	—	—	0	0	—
2 うるい	—	0	0	—	—	0	0	—
3 エシャレット	25	21	19	92%	283	209	129	62%
4 オクラ	1	0	2	512%	13	11	19	172%
5 かいわれだいこん	…	…	…	—	20	20	20	100%
6 かんぴょう	—	0	0	—	—	0	0	—
7 クレソン	0	0	3	690%	8	5	34	638%
8 くわい	—	0	0	—	—	0	0	—
9 しそ	34	32	34	107%	713	653	729	112%
10 食用ぎく	—	0	0	—	—	0	0	—
11 食用ゆり	—	0	0	—	—	0	0	—
12 しろうり	0	0	0	100%	9	8	6	85%
13 ズッキーニ	0	1	1	157%	2	11	54	489%
14 スナップえんどう	2	2	2	96%	27	28	26	93%
15 せり	—	0	0	—	—	0	0	—
16 タアサイ	6	12	10	87%	252	270	204	76%
17 たで	5	5	5	100%	27	27	11	40%
18 つけな(こまつな及びみ ずなを除く)	3	5	5	101%	12	12	23	193%
19 つるむらさき	—	0	0	—	—	0	0	—
20 とうがらし(辛味種)	—	0	0	—	—	0	0	—
21 とうがん	37	12	12	102%	751	816	560	69%
22 なばな	…	…	…	…	…	…	…	…
〃 (主に花を食するもの)	2	1	1	100%	11	2	2	100%
〃 (主に葉茎を食するもの)	0	3	2	68%	4	14	27	193%
23 にがうり	1	0	0	126%	5	6	5	91%
24 パクチー	…	8	10	130%	…	97	117	—
25 葉しょうが	13	13	13	100%	635	509	508	121%
26 パセリ	18	16	16	97%	333	318	276	100%
27 花みょうが	—	0	0	—	—	0	0	—
28 パプリカ	—	0	2	700%	—	5	331	6253%
29 非結球レタス	60	77	107	141%	1407	1654	2205	133%
30 マッシュルーム [千㎡]	9	12	12	100%	280	250	5	2%
31 ミニかぼちゃ	—	0	0	—	—	0	0	—
32 メキャベツ	27	31	33	105%	304	310	294	95%
33 モロヘイヤ	2	1	1	88%	25	23	19	83%
34 らっきょう	—	0	0	—	—	0	0	—
35 ラディッシュ	1	1	1	100%	26	26	26	100%
36 ルッコラ	24	1	1	112%	36	32	33	105%
37 わけぎ	—	0	0	—	—	0	0	—
38 わさびだいこん	—	0	0	—	—	0	0	—

資料：「地域特産野菜の生産状況」農林水産省 表記：[—]該当なし、[…]事実不詳又は未調査

(17) 野菜の輸出量の推移

(単位：t)

年次 \ 品目	生鮮野菜	冷凍野菜	塩蔵野菜	乾燥野菜	調整野菜 その他	合 計
H12	4,596	380	57	236	7,064	12,333
13	8,185	329	51	188	7,185	15,938
14	8,772	478	76	104	8,240	17,670
15	6,261	323	84	68	9,234	16,061
16	5,109	685	79	132	9,826	15,831
17	8,749	507	112	229	9,709	19,307
18	8,565	450	173	254	10,639	20,071
19	12,869	504	283	150	11,561	25,367
20	11,210	574	312	120	11,649	23,865
21	8,768	454	225	118	10,624	20,189
22	6,700	456	152	136	10,990	18,435
23	6,033	488	103	64	10,525	17,213
24	5,375	646	35	33	9,858	15,947
25	8,190	905	34	60	11,157	20,346
26	7,795	1,071	194	69	13,472	22,601
27	21,409	1,156	349	127	15,703	38,744
28	30,364	1,093	674	131	5,635	37,897
29	21,546	1,363	1,494	121	9,278	33,802
30	13,572	1,780	1,712	122	7,805	28,495
R1	21,061	1,752	1,323	87	13,207	37,432

資料：「ベジ探」(独)農畜産業振興機構

(18) 野菜主要品目の輸出量推移

(単位：t、%)

年 \ 品目	H24	25	26	27	28	29	30	R1	
	数量	数量	数量	数量	数量	数量	数量	数量	前年比
ながいも	4,156	5,714	5,777	7,114	6,135	4,662	5,929	5,943	100
たまねぎ及びシャレット	62	233	190	11,465	20,764	11,054	2,123	10,212	481
キャベツ等	278	655	561	695	1,076	1,848	1,011	1,042	103
にんじん、かぶ	130	341	57	395	564	175	183	88	48
その他根菜	63	174	130	215	253	362	380	371	98
いちご	95	127	205	408	526	889	1,238	962	78
メロン	85	122	187	309	353	416	492	629	128
結球レタス	32	89	56	51	77	99	91	13	14
生鮮野菜合計	5,375	8,190	7,795	21,409	31,867	21,546	13,572	21,061	155
野菜計	15,947	20,346	22,601	38,744	37,897	33,802	28,495	37,432	131

資料：「ベジ探」(独)農畜産業振興機構

(19) 野菜の輸入量の推移

(単位：t)

年次 \ 品目	生鮮野菜	冷凍野菜	塩蔵野菜	乾燥野菜	調整野菜 その他	合計
H14	808,711	747,770	205,917	51,683	595,788	2,409,869
15	926,705	709,280	203,357	54,409	634,433	2,528,184
16	1,016,557	790,300	187,330	55,526	712,296	2,762,009
17	1,114,274	814,264	171,479	54,586	756,734	2,911,337
18	956,169	857,098	158,389	51,007	774,441	2,787,104
19	719,468	850,177	143,516	50,827	742,428	2,506,416
20	597,172	797,208	132,843	48,679	681,933	2,257,835
21	615,271	784,172	111,266	45,352	628,837	2,184,898
22	820,687	852,539	111,222	46,021	668,059	2,498,528
23	914,982	922,518	107,258	46,103	727,629	2,718,490
24	946,931	970,968	108,905	45,941	783,855	2,856,600
25	854,420	940,016	99,776	42,486	772,400	2,709,098
26	884,735	916,555	92,510	43,467	732,955	2,670,222
27	826,845	932,361	86,171	43,529	690,273	2,579,181
28	862,416	960,875	85,715	44,081	677,527	2,630,614
29	862,085	1,025,877	86,383	46,248	731,535	2,752,129
30	983,485	1,049,943	86,207	45,937	719,175	2,884,747
R1	822,040	1,112,369	79,894	46,124	716,544	2,776,971

資料：「ベジ探」(独) 農畜産業振興機構

(20) 野菜主要品目の輸入量推移

(単位：t、%)

年 \ 品目	H20	22	27	29	30	R1		
	数量	数量	数量	数量	数量	数量	前年比	主要 輸入国
たまねぎ	184,179	339,477	303,421	291,054	294,257	280,126	95	中国 (93%) アメリカ (3%)
トマト	1,976	2,971	7,037	7,690	9,198	9,378	102	韓国 (53%) ニュージーランド(14%)
ブロッコリー	32,353	35,683	17,804	13,345	17,641	9,813	56	米国 (75%) メキシコ(14%)
ねぎ	33,568	32,563	56,764	60,076	66,921	62,326	93	中国 (100%)
セルリー	4,666	4,946	7,817	7,084	7,979	5,193	65	米国 (88%) メキシコ(12%)
にんじん	43,005	65,187	70,932	87,950	95,977	82,922	86	中国 (93%) オーストラリア (3%)
えんどう	999	1,984	779	697	953	957	100	ペルー (45%) 中国 (24%)
いちご	3,278	3,259	3,072	3,176	3,281	3,189	97	米国 (87%) オランダ(10%)
生鮮野菜合計	597,172	820,687	826,845	862,085	983,485	822,040	84	—
野菜計	2,257,835	2,498,528	2,579,181	2,752,129	2,884,747	2,776,971	96	—

資料：「ベジ探」(独) 農畜産業振興機構

(21) 静岡県のわさび生産の現状

ア 概況

県内のわさびは、富士山、天城山、南アルプス等の豊富な清流を生かして栽培されており、本県の主要な特産品となっている。

栽培の主体は水わさびで、栽培面積 115.6ha（全国第1位）、根茎生産量 244.8t（同第1位）、産出額 53億円（同第1位）、栽培戸数 616戸である。

○平成30年産わさびの生産状況 (単位: ha、t、億円、%)

	栽培面積		生産量				産出額
	水わさび	畑わさび	水わさび (根茎)	水わさび (葉柄)	畑わさび	計	
静岡県	115.6	5.1	244.8	88.6	135.2	468.6	53
全国	209.6	103.3	500.6	730.7	848.8	2,080.2	66
静岡県シェア	55.2	4.9	48.9	12.1	15.9	22.5	80.3
静岡県の順位	1	6	1	2	2	3	1

資料：栽培面積、生産量は林野庁資料(小数点第1位四捨五入)による。

産出額は生産農業所得統計（農林水産省）抜粋資料による。全国産出額には、1億円未満の県分は含まない。

イ わさび生産の推移

わさび栽培は、豊富な清流や冷涼な気候など栽培条件が限られ、急峻な溪流沿いで行われているため、新たな開田適地は極めて少なく、加えて台風等によるわさび田の流失等被害が続いたことから、栽培面積、生産量ともに近年減少したまま伸び悩んでいる。

○わさびの生産の推移 (単位: ha、t、億円)

	H20	H21	H22	H23	H24	H25	H26	H27	H28	H29	H30
栽培面積(水わさび)	142	132	132	128	109	128	129	130	121	113	116
生産量(水わさび根茎)	305	295	300	238	239	227	226	228	238	246	245
産出額	25	25	25	26	30	32	36	33	40	42	53
全国産出額	34	33	33	34	40	41	49	47	53	54	66

資料：産出額はわさび全体の額。

全国産出額に1億円未満の県分は含まない。

ウ 水わさびの単価の推移

東京都中央卸売市場における本県産わさびの単価は、他産地を常に上回って推移しており、品質面と量で高い評価を得ている。平成30年は、冬場の水不足による出荷量の減少及び世界的な和食ブームによる需要増、世界農業遺産認定効果により急騰した。

○水わさび(主根茎)の単価の推移（東京都中央卸売市場） (単位: 円/kg)

	H20	H21	H22	H23	H24	H25	H26	H27	H28	H29	H30
静岡	5,157	4,335	4,513	5,193	5,865	6,265	7,413	6,555	6,003	6,239	9,018
県産	(100)	(84)	(88)	(101)	(114)	(121)	(144)	(127)	(116)	(121)	(175)
静岡県	2,822	2,906	2,988	3,248	3,577	4,929	6,163	5,519	4,931	5,154	6,965
以外	(100)	(103)	(106)	(115)	(127)	(175)	(218)	(196)	(175)	(183)	(247)

※ ()内=平成20年を100とした場合の指数