

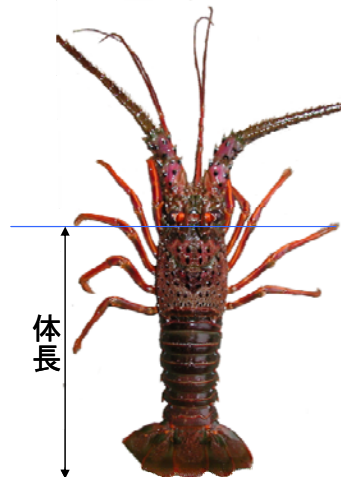
# 静岡県漁業調整規則第37条(体長等の制限)に規定された水産動植物の体長等について

1. 下の表のものをとってはいけません。

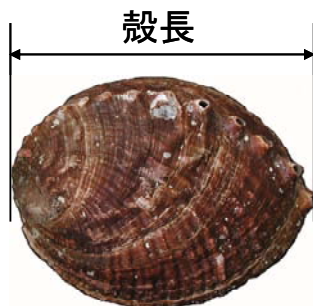
名称	大きさ
いせえび	眼の付根から尾端まで 13cm以下 (図①)
あわび	殻長 11cm以下 (図②)
とこぶし	殻長 5cm以下 (図②)
さざえ	殻蓋の径 3cm以下 (図③)
うなぎ	全長 13cm以下 (図④)
真珠貝	殻長 6cm以下 (図⑤)
はまぐり	殻長 3cm以下 (図⑤)
あさり	殻長 2cm以下 (図⑤)
ぶり	全長 15cm以下 (図④)

2. 大きさは下の図のように測定します。

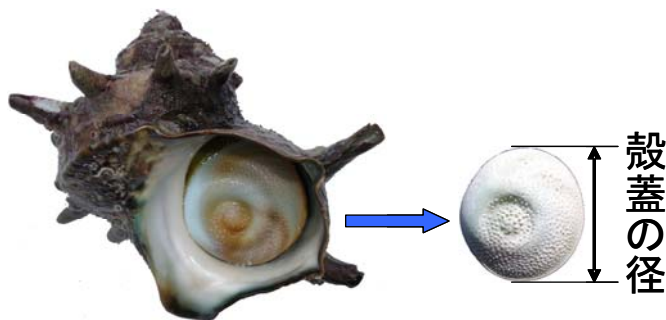
図① 眼の付根から尾節の末端までの距離をいう(体長)。



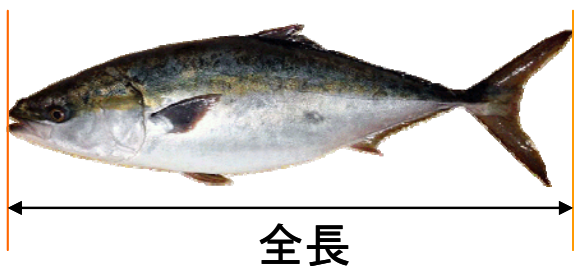
図② 殻の径の最大距離をいう。



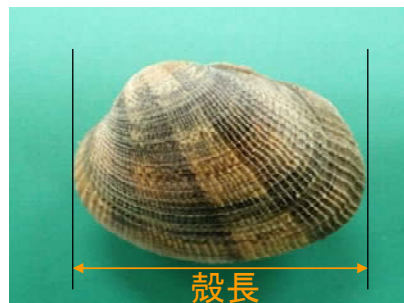
図③ 殻蓋の径の最大距離をいう。



図④ 吻端から尾鰭の末端より垂下した直線に至るまでの距離をいう。



図⑤ 殻の前縁と後縁の最大距離をいう。



画像提供: 静岡県水産技術研究所

## 3. 注意事項

規則第37条に違反した場合には、同規則により罰則(6ヶ月以下の懲役若しくは10万円以下の罰金、又はこれを併科)が科せられることがあります。

問合せ先

静岡県経済産業部水産局水産資源課

TEL 054-221-2738

FAX 054-221-3288